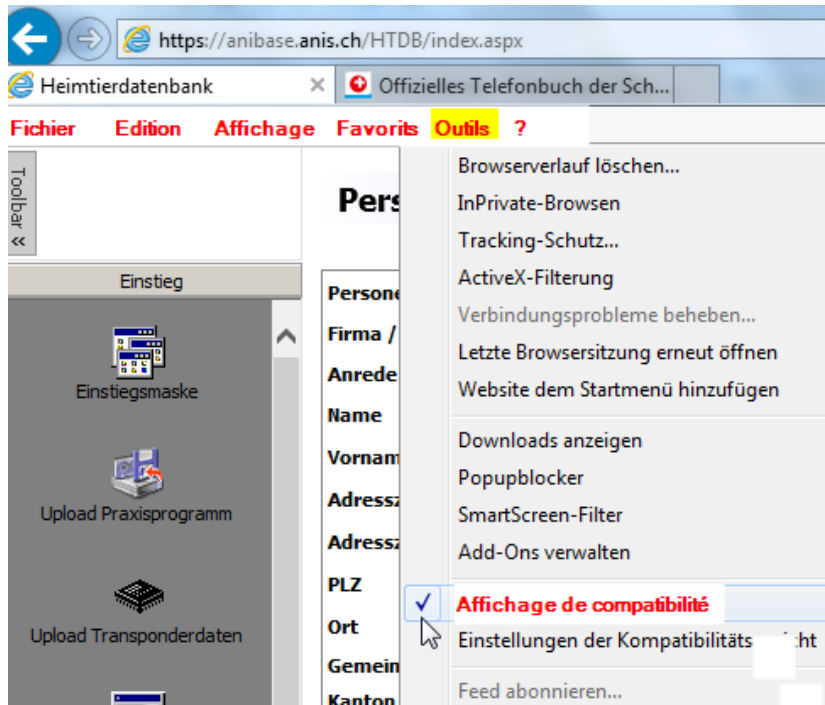


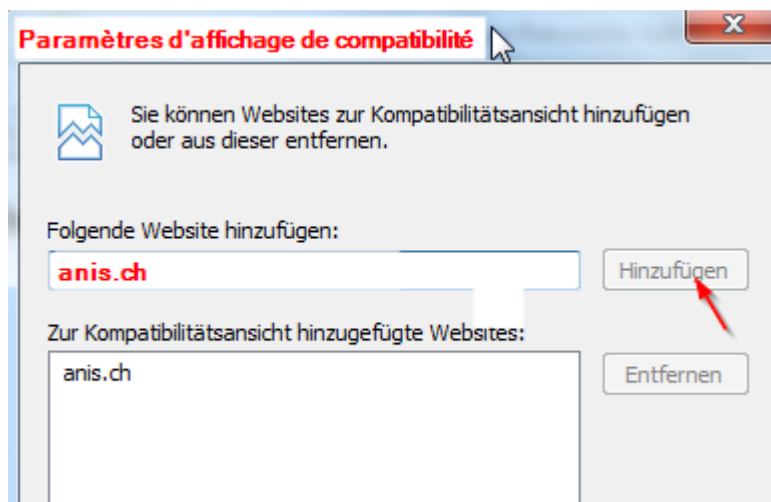
Problèmes avec la banque de données dès Internet Explorer Version 10

Si vous utilisez l'Internet Explorer (IE) dès la Version 10, il est impérativement nécessaire que vous activez **l'affichage de compatibilité** pour le programme ANIS:

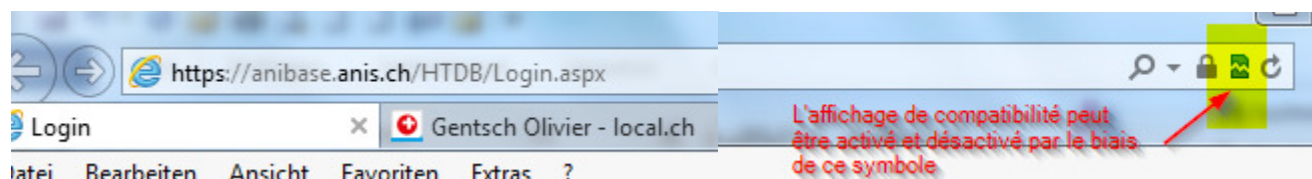
Ouvrez IE, dans la barre de menus choisissez « outils », environ au milieu du dropdown activez « affichage de compatibilité



Si vous ne pouvez pas activer l'affichage de compatibilité, cliquez sur « paramètres d'affichage de compatibilité ».



Vous avez aussi la possibilité d'activer ou de désactiver l'affichage de compatibilité directement dans le champ d'adresse :



Berne, en juillet 2013